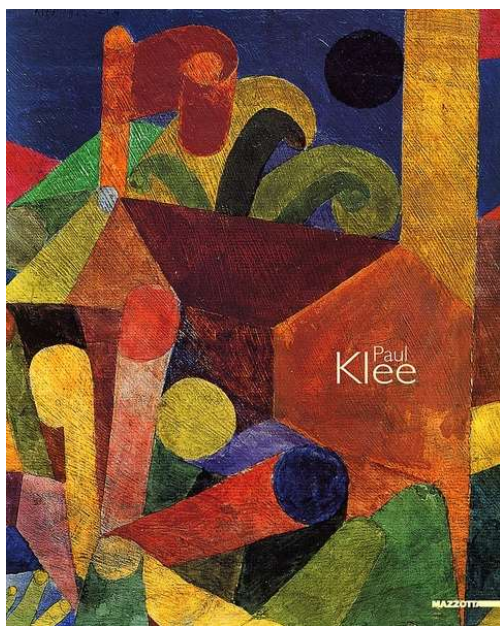




UNIVERSITÀ DEGLI STUDI DI MILANO A.R.C.U.S. – MILANO

Associazione Ricreativa Culturale Università Statale Milano



PAUL KLEE alle origini dell'arte

MUDEC – MILANO

13 e 14 novembre 2018

La mostra presenta il lavoro del grande artista tedesco in una prospettiva inedita, collocandone l'opera in quel fermento primitivista di ritorno alle origini che caratterizzò l'Europa agli inizi del XX secolo. In un mondo in cui la modernità sembrava diventare sempre più incalzante, veloce, quotidiana e anche inquietante, si fece largo nella cultura europea l'idea che il ritorno ad uno stile di vita primordiale potesse rappresentare una salvezza per l'anima e per la cultura umana, in una convinzione diffusa che non mancò di condizionare larga parte delle avanguardie storiche.

PROGRAMMA

Ritrovo in via Tortona, 56 – MILANO

Ore 17.00 13 novembre – Gruppo A
Ore 17.15 13 novembre – Gruppo B
Ore 17.00 14 novembre – Gruppo C
Ore 17.15 14 novembre – Gruppo D

Ore 18.30 Fine stimata della visita guidata.

INFORMAZIONI

L'iniziativa si effettuerà al raggiungimento di minimo **25** e fino ad un massimo di **50 partecipanti**.

L'iniziativa è promossa con il contributo finanziario dell'Università degli Studi di Milano.

MODALITA' DI PARTECIPAZIONE

QUOTA INDIVIDUALE

Soci ARCUS **EURO 8,00**
personale UNIMI in servizio ed in quiescenza e familiari conviventi.

Soci Aggregati **EURO 16,00**
e di Enti affiliati (senza contributo d'Ateneo).

La quota comprende:
Biglietto d'ingresso, visita guidata e spese di organizzazione.

La quota NON comprende:
Spese di carattere personale e tutto quanto non specificato nella "quota comprende".

Referente: Maria Teresa Marra – maria.marra@unimi.it

Le prenotazioni si ricevono fino al giorno **19 ottobre 2018** (salvo esaurimento dei posti in data anteriore) mediante una comunicazione scritta da inviare **preferibilmente per e-mail** all'indirizzo arcus@unimi.it e in cc maria.marra@unimi.it oppure **a mezzo fax al numero 02.503.15417**. Non saranno considerate le prenotazioni telefoniche. Sarà cura di ARCUS confermare la richiesta di partecipazione e le modalità del versamento della quota fissata. In caso di esaurimento dei posti prima della scadenza indicata le prenotazioni verranno annotate in lista di attesa, dandone comunicazione agli interessati. Si rende noto che **dopo la data del 19 ottobre 2018 e a conferma ricevuta le prenotazioni si intendono vincolanti**: in caso di rinuncia, la quota dovrà essere interamente versata, salvo diversa nostra comunicazione.

Si allega modulo per la domanda di partecipazione.